

## BYT A7.02

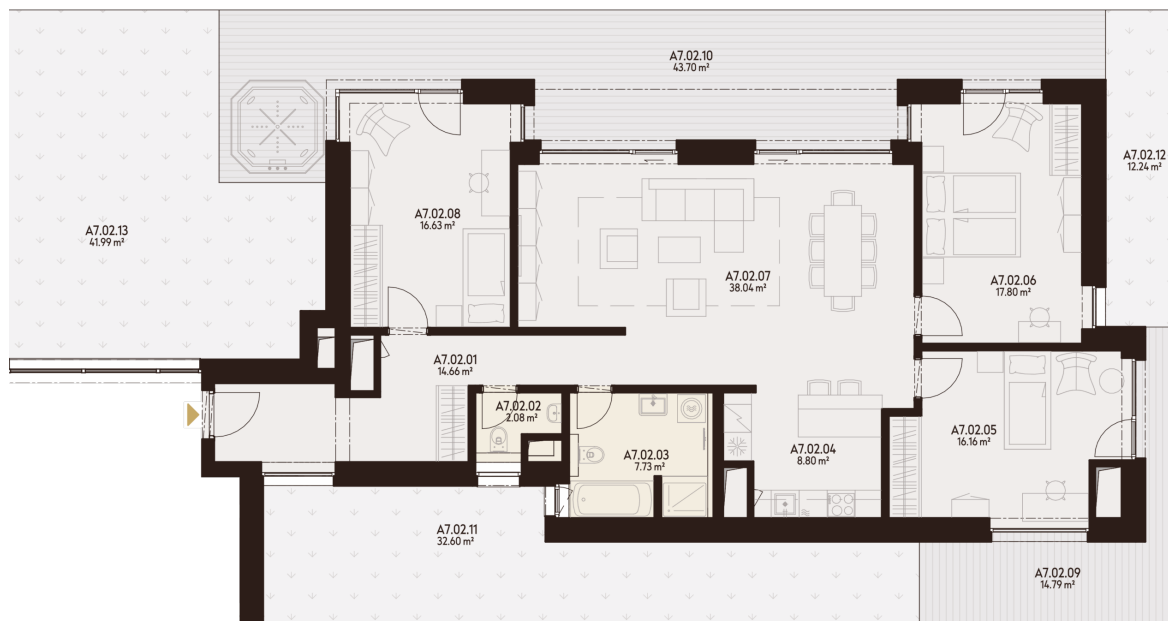
A7.02.01	CHODBA	14,66 m <sup>2</sup>
A7.02.02	WC	2,08 m <sup>2</sup>
A7.02.03	KÚPEĽŇA	7,73 m <sup>2</sup>
A7.02.04	KUCHYŇA	8,80 m <sup>2</sup>
A7.02.05	IZBA	16,16 m <sup>2</sup>
A7.02.06	IZBA	17,80 m <sup>2</sup>
A7.02.07	OBÝVACIA IZBA	38,04 m <sup>2</sup>
A7.02.08	IZBA	16,63 m <sup>2</sup>
A7.02.09-	TERASA	58,49 m <sup>2</sup>
A7.02.13	ZELEŇ	86,83 m <sup>2</sup>
K.-1.29	KOBKA	3,20 m <sup>2</sup>
P.-1.29	PARKOVACIE MIESTO	

<b>Úžitková plocha</b>	<b>121,90 m<sup>2</sup></b>
<b>Vonkajšie plochy celkom</b>	<b>145,32 m<sup>2</sup></b>
<b>Podlahová plocha celkom</b>	<b>267,22 m<sup>2</sup></b>

## 0940 500 729

[www.athletia.sk](http://www.athletia.sk)

Úžitková plocha predstavuje súčet plôch obytných miestností a príslušenstva bytu, bez plochy lodžii, balkónov a terás. Uvedené rozmery sú predbežné a nemusia sa zhodovať s realizačným projektom. Zariadenie bytu (nábytok, kuchynská linka, spotrebiče atď.) a jeho poloha sú len orientačné, nie sú súčasťou dodávky bytu. Zmeny vyhradené.



**7. NADZEMNÉ  
PODLAŽIE**



**4 IZBOVÝ  
BYT**